



# Partage & Solidarité

---

CONSULTATIONS PUBLIQUES  
3 DÉCEMBRE 2020

CE QUI EST JETÉ DANS LES  
POUBELLES...

CE QUI EST  
JETÉ DANS LES  
POUBELLES...





CE QUI EST  
JETÉ DANS LES  
POUBELLES...



CE QUI EST  
JETÉ DANS LES  
POUBELLES...

CE QUI EST  
JETÉ DANS LES  
POUBELLES...





CE QUI EST  
JETÉ DANS LES  
POUBELLES...



CE QUI EST  
JETÉ DANS LES  
POUBELLES...



CE QUI EST  
JETÉ DANS LES  
POUBELLES...



CE QUE NOUS OFFRONS  
À LA COMMUNAUTÉ!



DONS!

DONS!





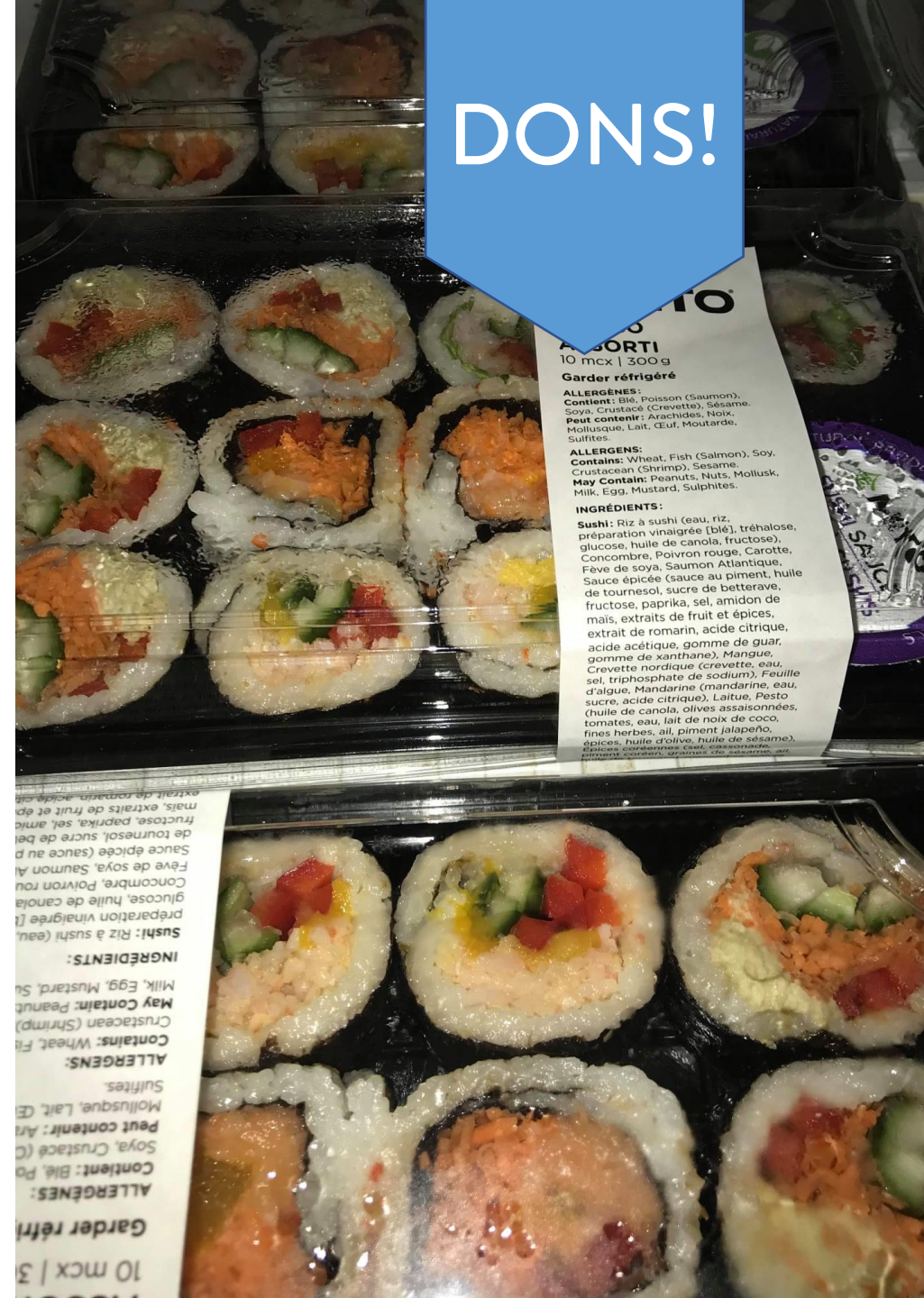
DONS!



DONS!

# DONS!





**DONS!**

**ASSORTI**  
10 mcx | 300 g  
Garder réfrigéré

**ALLERGÈNES:**  
Contient: Blé, Poisson (Saumon), Soya, Crustacé (Crevette), Sésame.  
Peut contenir: Arachides, Noix, Mollusque, Lait, Œuf, Moutarde, Sulfites.

**ALLERGÈNES:**  
Contient: Wheat, Fish (Salmon), Soy, Crustacean (Shrimp), Sesame.  
May Contain: Peanuts, Nuts, Mollusk, Milk, Egg, Mustard, Sulphites.

**INGRÉDIENTS:**  
Sushi: Riz à sushi (eau, préparation vinaigrée [blé], tréhalose, glucose, huile de canola, fructose), Concombre, Poivron rouge, Carotte, Fève de soya, Saumon Atlantique, Sauce épicée (sauce au piment, huile de tournesol, sucre de betterave, fructose, paprika, sel, amidon de maïs, extraits de fruit et épices, extrait de romarin, acide citrique, acide acétique, gomme de guar, gomme de xanthane), Mangue, Crevette nordique (Crevette, eau, sel, triphosphate de sodium), Feuille d'algue, Mandarine (mandarine, eau, sucre, acide citrique), Laitue, Pesto (huile de canola, olives assaisonnées, tomates, eau, lait de noix de coco, fines herbes, ail, piment jalapeño, épices, huile d'olive, huile de sésame), Épices, condensés, Œuf, arachides, piment coréen, graines de sésame, sel.

Garder réfr  
10 mcx | 3  
ALLERGÈNES:  
Contient: Blé, Po  
Soya, Crustacé (C  
Peut contenir: Ar  
Mollusque, Lait, Œ  
Sulfites.

**ALLERGENS:**  
Contains: Wheat, Fi  
Crustacean (Shrimp)  
May Contain: Peanut  
Milk, Egg, Mustard, Su

**INGRÉDIENTS:**  
Sushi: Riz à sushi (eau,  
préparation vinaigrée [l  
glucose, huile de canola  
Concombre, Poivron rou  
Fève de soya, Saumon At  
Sauce épicée (Sauce au p  
de tournesol, sucre de be  
fructose, paprika, sel, am  
maïs, extraits de fruit et ép  
extrait de romarin, acide cit



# DONS!



# DONS!



# DONS!





DONS!



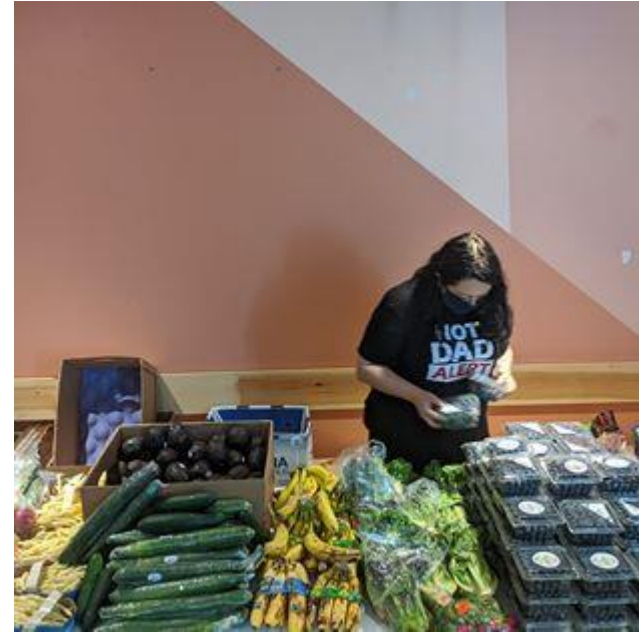
DONS!



DONS!



DONS!





DONS!



DONS!





DONS!



DONS!

